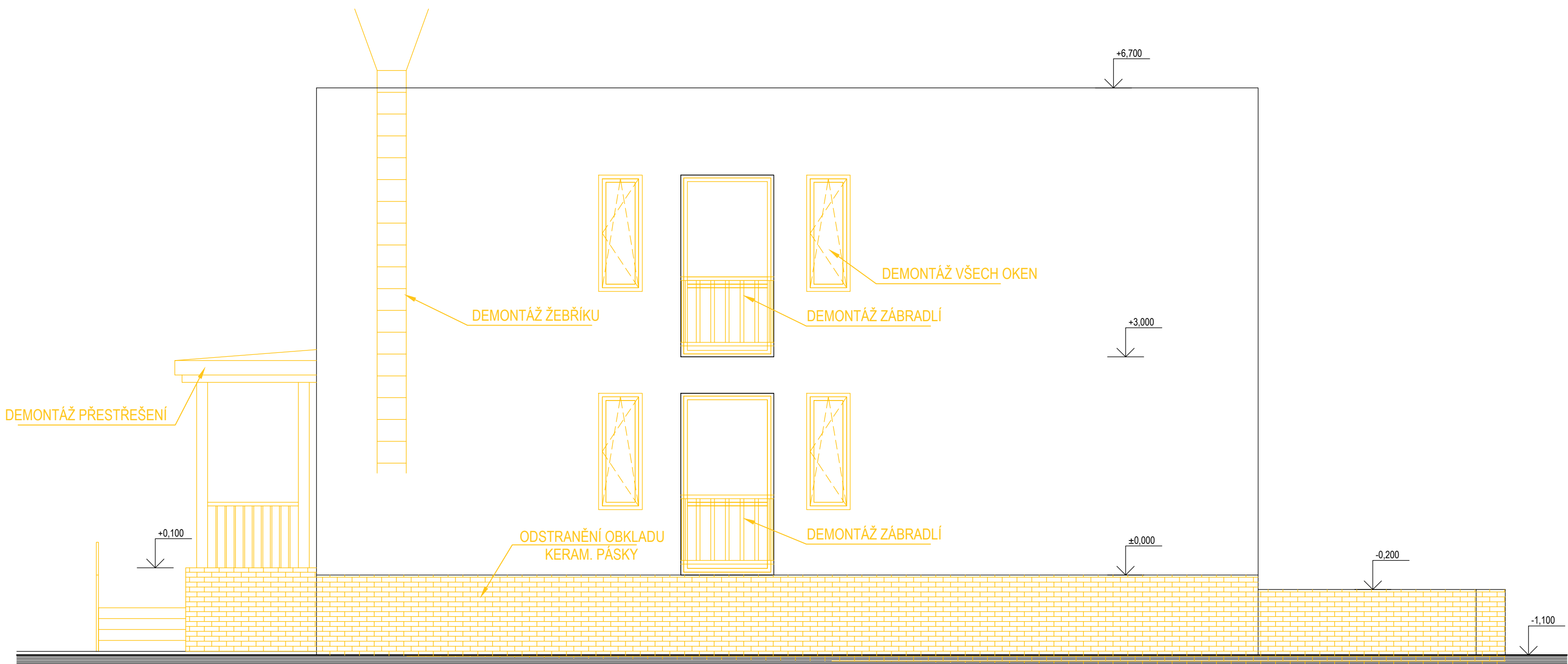


pohled západní



pohled severní



LEGENDA KONSTRUKCÍ A MATERIÁLŮ

- Obvodové i vnitřní nosné zdivo, příčky - stávající
- Bourané konstrukce

POZNÁMKA:

Bourací práce spočívají v demontáži všech oken a vnějších dveří vč. oplechování, v demontáži vnitřních parapetů, zábradlí na lodžích, oplechování atiky, apod. a odstranění obkladu sklu keramickými páskami. V suterénu bude vybourán otvor pro nové dveře. Zbouráno bude také venkovní schodiště u hlavního vchodu.

± 0,000 = stávající úroveň podlahy v 1. NP

ZODPOVĚDNÝ PROJEKTANT	VYPRACOVAL	KONTROLOVAL	ATELIER H1 & ATELIER HÁJEK s.r.o. IČO 64792374, DIČ: CZ 64792374 tel./fax: +420 495546339, e-mail: h1h@h1h.cz	
STAVBYNÍ ČÍSLO	PROFESE			
INVESTOR: Královéhradecký kraj, Pivovarské náměstí 1245/2, 500 03 Hradec Králové	ZLATA DOVŘTELÁŘOVÁ	JIŘÍ HÁJEK	ČÍSLO ZAKÁZKY	14-H-2023
A. Snížení energetické náročnosti budov v nemocnici Nový Bydžov - objekt ubytovny (st.p.č. 2073)			DRUH PROJEKTU	DPS
			DATUM	09.2023
			FORMÁTŮ A4	
			MĚŘÍTKO:	PŘÍLOHA:
POHLED ZÁPADNÍ A SEVERNÍ - BOURÁNÍ			1:50	D1.1.10